

# ヤンマー建機が品質保証する 安心設計のecoYパーツ

Yとは、economy Yanmarの略で、ヤンマー建機推奨の部品です。  
世界中には、多くのイミテーション・コピーパーツが流通しており、  
これにより部品の品質トラブルが発生しております。  
ヤンマー建機では、お客様に安心して御使用いただく為に、  
品質を確保した Yパーツを推奨しています。



タイヤチェーン  
ecoY Chain



ツース・アダプター  
ecoY Tooth・Adapter



キャリアローラ  
ecoY Carrier Roller



スプロケット  
ecoY Sprocket



トラックローラ  
ecoY Track Roller

ゴムクローラー仕様



ゴムクローラー  
ecoY Rubber Track



バックホー用  
ecoY パーツ



アイidler  
ecoY Idler

スプリング  
ecoY Spring



鉄クローラー仕様



鉄クローラー  
ecoY Steel Shoe



パッド  
ecoY Pad



鉄クローラーに  
ecoYパッド装着状態

## ローダー用 ecoY パーツ





# ecoY Rubber Track

特 徴

ゴムクローラーの継ぎ目部分からの  
断裂が起りにくいエンドレスワイヤ構造を  
採用しています。

注文 No	対 象 型 式			
R01Y	—		・ SV08/-1/-1A	・ J09/-A
R02Y	・ VIO10-2/-2A		—	
R03Y	・ VIO17		—	
R04Y	・ VIO20-1/-2/-3		・ B2-5	
R05Y	・ VIO30-1/-2/-3/-5/-5B		・ B3-3/-5/-6/-6A	・ B37-2B
	・ VIO35-1/-2/-3/-5/-5B		・ B27-2B	
R06Y	・ VIO30-6	・ VIO35-6	—	
R07Y	・ VIO40-1/-2/-2A/-3/-5/-5B		—	
R08Y	・ VIO45-6/-6A		—	
R09Y	・ VIO50-1/-2/-2A/-3/-5/-5B		・ B6-3/-5/-6/-6A	・ B50-2B
R10Y	・ VIO55-6/-6A		—	
R11Y	・ VIO70-2/-3/-3A ・ VIO80-1/-1A		・ B7-3/-6	
R13Y	—		・ C10R/-1	・ C12R/-A/-B
R14Y	—		・ C30R/-1/-2/-2A/-2B	
R16Y	・ VIO25-6		—	



# ecoY Sprocket

特 徴

品質を確保した熱処理を行い、耐摩耗性を向上させています。

ecoYとイミテーションの比較

ecoY Sprocket



イミテーション



熱処理の深さ  
が異なる。

注文 No	クローラー 仕様	対 象 型 式		
U06	ゴム/鉄	—	・ J09/-A	・ SV08-1/-1A
U07	鉄	・ ViO17	—	
U08	ゴム	・ VIO17	—	
U09	ゴム/鉄	・ VIO20/-1/-2/-3	・ B2-5	
U10	ゴム/鉄	・ VIO30-1/-2/-3/-5/-5B/-6/-6A/-6B	・ B3/-1/-3/-5/-6/-6A	・ B37-2B
		・ VIO35-5/-5B/-6/-6A/-6B	・ B32/-1	

注文 No	クローラー 仕様	対 象 型 式	
U11	ゴム/鉄	・ VIO40-1/2-3/5-5B ・ VIO45-5-5B ・ VIO50-1/2-2A/3-5/5B ・ VIO55-5/5A-5B	・ B4-6A ・ B5-1/2 ・ B6/1/2-3/3A/5-6/6A ・ B50/1/2-2A/2B
U12	ゴム/鉄	・ VIO45-6/6A/6B ・ VIO50-6B ・ VIO55-6/6A/6B	—
U13	ゴム/鉄	・ VIO70/2/3/3A ・ VIO80-1/1A	・ B7-3/5/5A/5B/6 ・ Vio85

\*締結部品を同梱しています。

# ecoY Steel Shoe

特 徴

不整地での走行に耐える高い耐久性を実現しました。

注文 No	L(左側) R(右側)	履帯幅	対 象 型 式	
S06	L/R	230	・ VIO15-2/-2A	—
S07	L	250	・ VIO20-2/-3	・ B2-5
S08	R	250	・ VIO20-2/-3	・ B2-5
S09	L	300	・ VIO30-2/-3/-5/-5B	・ B3-3/-5/-6/-6A
			・ VIO35-2/-3/-5/-5B	
S10	R	300	・ VIO30-2/-3/-5/-5B	・ B3-3/-5/-6/-6A
			・ VIO35-2/-3/-5/-5B	
S11	L/R	300	・ VIO30-6/-6B	—
			・ VIO35-6/-6A/-6B	
S12	L	400	・ VIO40-1	・ B50-2B/-2BC(R)
			・ VIO50-1/-2/-2A/-3/-5/-5B	・ B6-3/-5/-6/-6A
			・ VIO55-2A/-5/-5A/-5B	
			・ VIO55-2A/-5/-5A/-5B	
S13	R	400	・ VIO40-1	・ B50-2B/-2BC(R)
			・ VIO50-1/-2/-2A/-3/-5/-5B	・ B6-3/-5/-6/-6A
			・ VIO55-2A/-5/-5A/-5B	
S14	L/R	350	・ VIO45-6/-6A/-6B	—
S15		400	・ VIO55-6/-6A/-6B	—
S16	L	450	・ VIO70-2/-3/-3A	・ B7-3/-5/-5B #-59588
			・ VIO80-1/-1A	
S17	R	450	・ VIO70-2/-3/-3A	・ B7-3/-5/-5B #-59588
			・ VIO80-1/-1A	

※アスファルト等舗装された場所で走行すると路面を傷つける場合があります。  
その際は、ゴムパット(別売)を取り付ける必要があります。

ViO17には専用「足まわり交換キット」  
(注文No.U01)を準備しています。

\*締結部品を同梱しています。



# ecoY Idler・Spring

ecoYとイミテーションの比較

ecoY Idler



イミテーション



熱処理の深さが異なる。



注文 No	クローラー仕様	対 象 型 式			
V06	ゴム/鉄	アイドラ	—	・ J09/-A	・ SV08-1/-1A/-1B
V07	鉄	アイドラ	・ VIO17	—	
V08	ゴム	アイドラ	・ VIO17	—	
V09	ゴム/鉄	スプリング	・ VIO17	—	
V10	ゴム	アイドラ	・ VIO20-2/-3	・ B2-5	
V11	鉄	アイドラ	・ VIO20-2/-3	・ B2-5	
V12	鉄	スプリング	・ VIO20-3	・ B2-5	
V13	ゴム	アイドラ	・ VIO25-6/-6A	・ B3-3/-5/-5B/-6/-6A	
			・ VIO27-2/-3/-3B/-5/-5B		
			・ VIO30-2/-3/-5/-5B/-6/-6A/-6B		
			・ VIO35-2/-3/-5/-5B/-6/-6A/-6B		
V14	鉄	アイドラ	・ VIO25-6/-6A	・ B3-5/-5B/-6/-6A	
			・ VIO27-2/-3/-3B/-5/-5B		
			・ VIO30-2/-3/-5/-5B/-6/-6A/-6B		
			・ VIO35-2/-3/-5/-5B/-6/-6A/-6B		

注文 No	クローラー仕様	対 象 型 式			
V15	ゴム/鉄	スプリング	・ VIO25-6/-6A	・ B3-3/-5/-6/-6A	
			・ VIO27-2/-3/-5/-5B		
			・ VIO30-2/-3/-5/-5B/-6/-6A/-6B		
			・ VIO35-2/-3/-3A/-5/-5B/-6/-6A/-6B		
V16	ゴム/鉄	アイドラ	・ VIO40-2/-2A/-3/-5/-5B	・ B4-6/-6A	
			・ VIO45-5/-5B	・ B6-5/-6/-6A	
			・ VIO50-2/-2A/-3/-5/-5B		
			・ VIO55-5/-5A/-5B		
V17	ゴム/鉄	スプリング	・ VIO40-2/-2A/-3/-5/-5B	・ B4-6	
			・ VIO45-5/-5B	・ B50-2B	
			・ VIO50-2/-2A/-3/-5/-5B	・ B6-3#36001~/-5/-6/-6A	
			・ VIO55-2A/-5/-5A/-5B		
V18	ゴム/鉄	アイドラ	・ VIO45-6/-6A/-6B	—	
			・ VIO50-6B		
			・ VIO55-6/-6A/-6B		
V19	ゴム/鉄	アイドラ	・ VIO70-2/-3/-3A	・ B7-3/-5/-5A/-5B/-6	
			・ VIO80-1/1A	・ VIO75-A	
V20	ゴム/鉄	スプリング	・ VIO70	・ B7-3	

\*締結部品を同梱しています。



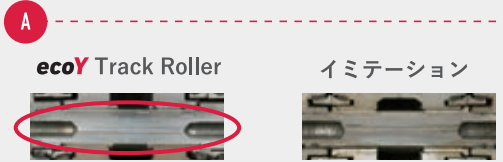
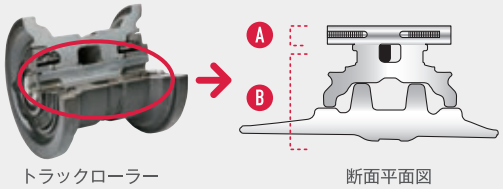
# ecoY Track Roller



### 特 徴

クローラとの接触面と軸摺動面には、品質を確保した熱処理を行い、耐磨耗性を向上させています。

### ecoY とイミテーションの比較



熱処理の深さが異なる。

\* 締結部品を同梱しています。

注文 No	クローラー仕様	対 象 型 式	
T05	ゴム/鉄	・ VIO10-1/-2/-2A	・ J09/-A ・ SV05/-A/-B ・ SV08/-1/-1A
T06	鉄	・ VIO17	—
T07	ゴム	・ VIO15-2A ・ VIO17	—
T08	ゴム/鉄	・ VIO20-1/-2/-3	・ B2-5
T09	ゴム/鉄	・ VIO25-6 ・ VIO27-2/-3/-5/-5B ・ VIO30-2/-3/-5/-5B/-6 ・ VIO35-2/-3/-3A/-5/-5B/-6	・ B3-3/-5/-6/-6A
T10	ゴム/鉄	・ VIO40-1/-2/-2A/-3/-5/-5B ・ VIO45-5/-5B ・ VIO50-1/-2/-2A/-3/-5/-5B ・ VIO55-5/-5A/-5B	・ B4-6/-6A ・ B5-1/-2 ・ B6-1/-2/-3/-3A/-5/-6/-6A ・ B50-1/-2/-2A/-2B
T11	ゴム/鉄	・ VIO45-6/-6A/-6B ・ VIO50-6B ・ VIO55-6/-6A/-6B	—
T12	ゴム/鉄	・ VIO70-2/-3/-3A ・ VIO75-A/-C ・ VIO80-1/-1A	・ B7-5/-5A/-5B/-6



### 特 徴

サイズは13S・18S・25Sを準備。  
18Sアダプターはバケットの板厚に併せ、3タイプを準備。

# ecoY Pad

### 特 徴

オペレーターの負担となる振動が少なく低騒音です。  
ボルト固定の為、不整地での急旋回時でも外れません。



鉄クローラーにシューパッドを装着することで路面を傷めない。



注文 No	履帯幅	枚数	対 象 型 式		注文 No	履帯幅	枚数	対 象 型 式	
PD101	230	72	・ VIO17	—	PD106	350	80	・ VIO45-5	—
PD102	250	88	・ VIO20-3	・ B2-5	PD107	400	80	・ VIO55-6	—
PD103	300	86	・ VIO30-5 ・ VIO35-5	・ B3-6	PD108	400	80	・ VIO55-5	—
PD104	300	88	・ VIO30-6 ・ VIO35-6	—	PD109	450	78	・ VIO70 ・ VIO80	・ B7-6
PD105	350	80	・ VIO45-6	—	PD110	475	76	・ SV100(L/R)	—

\* 締結部品を同梱しています。

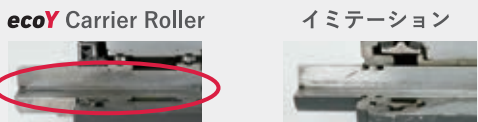
# ecoY Carrier Roller



### 特 徴

クローラとの接触面と軸摺動面には、品質を確保した熱処理を行い、耐磨耗性を向上させています。

### ecoY とイミテーションの比較



熱処理の深さが異なる。

注文 No	クローラー仕様	対 象 型 式	
T53	ゴム/鉄	・ VIO25-6 ・ VIO27-2/-3/-5/-5B ・ VIO30-2/-3/-5/-5B/-6 ・ VIO35-2/-3/-5/-5B/-6	・ B3-3/-5/-6/-6A
T54	ゴム/鉄	・ VIO40-1/-2/-2A/-3/-5/-5B ・ VIO45-5/-5B/-6/-6A/-6B ・ VIO50-2/-2A/-3/-5/-5B/-6B ・ VIO55-2A/-5/-5A/-5B/-6/-6A/-6B ・ VIO70-2/-3	・ B4-6/-6A ・ B50-2B ・ B6-3/-5/-6/-6A ・ B7-3/-5/-5A

\* 締結部品を同梱しています。

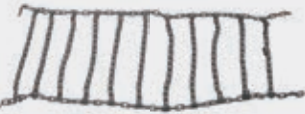
# ローダー用 ecoY Chain



### 特 徴

偏芯ロックタイプは、バンドを使用しない為、着脱作業が簡単です。

【スタンダードタイヤタイプ】



一般的な構造と同様のチェーンです。  
\* スタンダードタイプのバンドは別売りです。

【偏芯ロックタイヤタイプ】



テンションアームで簡単に締め付けが可能です。  
チェーンバンドが不要のためホイールを傷付けません。

【スタンダードタイヤタイプ】

注文 No	適用タイヤ	対象型式
Q01	10-16.5	・ V2
Q02	12.5-70-16	・ V3
Q03	15.5-60-18	・ V4 ・ V5

【偏芯ロックタイヤタイプ】

注文 No	適用タイヤ	対象型式
Q04	10-16.5	・ V2
Q05	12.5-70-18	・ V3
Q06	15.5-60-18	・ V4 ・ V5

【バンドタイプ】

注文 No	対象型式
Q10	・ V2 ・ V3
Q11	・ V4 ・ V5



ecoYパーツにはボルトやワッシャ等、締結部品を同梱しています



アイドル				スプロケット				トラックローラ				キャリアローラ			
短縮 No.	部品番号	部品名称	個数	短縮 No.	部品番号	部品名称	個数	短縮 No.	部品番号	部品名称	個数	短縮 No.	部品番号	部品名称	個数
V06	172A20-37100EC	V06ECOY71ドゥ	1	U06	172446-29101EC	U06ECOYｽﾌﾟﾛｯｹｯﾄ	1	T05	172446-30200EC	T05ECOYﾄﾗｯｸﾛｰﾗ	1	T53	172458-37500EC	T53ECOYｷｬﾘｱﾛｰﾗ	1
V07	172A64-37240EC	V07ECOY71ドゥ	1		26450-100252	6ｶｸｱﾅﾎﾞﾙﾄ 1 0 X 2 5	9		26013-120252	ﾎﾞﾙﾄ (ﾊﾞﾈ 1 2 X 2 5	2		26116-140652	ﾎﾞﾙﾄ (ｺﾞｶﾀ 1 4 X 6 5	1
V08	26013-100352	ﾎﾞﾙﾄ (ﾊﾞﾈ 1 0 X 3 5	4	U07	172A64-29110EC	U07ECOYｽﾌﾟﾛｯｹｯﾄ	1	T06	933152-03700	ｻｲﾄﾞｸﾗｯﾁｶﾑｾﾞｶﾞﾈ	2		22217-140000	ﾊﾞﾈ ｾﾞｶﾞﾈ 1 4	1
	172A64-37210EC	V08ECOY71ドゥ	1		26450-100252	6ｶｸｱﾅﾎﾞﾙﾄ 1 0 X 2 5	8		172A64-37310EC	T06ECOYﾄﾗｯｸﾛｰﾗ	1		26716-140002	ｺﾞｶﾀﾅｯﾄ 1 4	1
V10	26013-100352	ﾎﾞﾙﾄ (ﾊﾞﾈ 1 0 X 3 5	4	U08	172A64-29100EC	U08ECOYｽﾌﾟﾛｯｹｯﾄ	1	T07	26013-120252	ﾎﾞﾙﾄ (ﾊﾞﾈ 1 2 X 2 5	2	T54	172478-37501EC	T54ECOYｷｬﾘｱﾛｰﾗ	1
	772456-37100EC	V10ECOY71ドゥ	1		26450-100252	6ｶｸｱﾅﾎﾞﾙﾄ 1 0 X 2 5	8		933152-03700	ｻｲﾄﾞｸﾗｯﾁｶﾑｾﾞｶﾞﾈ	2		26116-160852	ﾎﾞﾙﾄ 1 6 X 8 5	1
V11	26013-100402	ﾎﾞﾙﾄ (ﾊﾞﾈ 1 0 X 4 0	4	U09	172173-29100EC	U09ECOYｽﾌﾟﾛｯｹｯﾄ	1	T08	772A64-37300EC	T07ECOYﾄﾗｯｸﾛｰﾗ	1		22217-160000	ﾊﾞﾈ ｾﾞｶﾞﾈ 1 6	1
	772456-37110EC	V11ECOY71ドゥ	1		26013-100252	ﾎﾞﾙﾄ (ﾊﾞﾈ 1 0 X 2 5	9		26013-120252	ﾎﾞﾙﾄ (ﾊﾞﾈ 1 2 X 2 5	2		26716-160002	ﾅｯﾄ 1 6	1
V13	26013-100402	ﾎﾞﾙﾄ (ﾊﾞﾈ 1 0 X 4 0	4	U10	172141-29112EC	U10ECOYｽﾌﾟﾛｯｹｯﾄ	1	T09	933152-03700	ｻｲﾄﾞｸﾗｯﾁｶﾑｾﾞｶﾞﾈ	2	T55	172A89-37501EC	T55(ｷｬﾘｱ)ﾛｰﾗ	1
	172458-37061EC	V13ECOY71ドゥ	1		172B03-36350	ﾎﾞﾙﾄ (1 0 . 9 M 1 2 X 3 5	9		172487-37050EC	T08ECOYﾄﾗｯｸﾛｰﾗ	1		26116-160852	ﾎﾞﾙﾄ 1 6 X 8 5	1
V14	26013-100402	ﾎﾞﾙﾄ (ﾊﾞﾈ 1 0 X 4 0	4	U11	22217-120000	ﾊﾞﾈ ｾﾞｶﾞﾈ 1 2	9	T10	26013-120252	ﾎﾞﾙﾄ (ﾊﾞﾈ 1 2 X 2 5	2		22217-160000	ﾊﾞﾈ ｾﾞｶﾞﾈ 1 6	1
	172458-37071EC	V14ECOY71ドゥ	1		172119-35012EC	U11ECOYｽﾌﾟﾛｯｹｯﾄ	1		172441-37302EC	T09ECOYﾄﾗｯｸﾛｰﾗ	1		26716-160002	ﾅｯﾄ 1 6	1
V16	26013-100402	ﾎﾞﾙﾄ (ﾊﾞﾈ 1 0 X 4 0	4	U12	172455-29140	ﾎﾞﾙﾄ 1 4 X 3 5	9	T11	172490-37320	ﾎﾞﾙﾄ M 1 6 X 3 5	2	T56	172499-37500EC	T56ECOYｷｬﾘｱﾛｰﾗ(SV100	1
	172460-37062EC	V16ECOY71ドゥ	1		22217-140000	ﾊﾞﾈ ｾﾞｶﾞﾈ 1 4	9		22217-160000	ﾊﾞﾈ ｾﾞｶﾞﾈ 1 6	2		26116-160852	ﾎﾞﾙﾄ 1 6 X 8 5	2
V18	26013-120402	ﾎﾞﾙﾄ (ﾊﾞﾈ 1 2 X 4 0	4	U13	172B04-29100EC	U12ECOYｽﾌﾟﾛｯｹｯﾄ	1	T12	172460-37291EC	T10ECOYﾄﾗｯｸﾛｰﾗ	1		22217-160000	ﾊﾞﾈ ｾﾞｶﾞﾈ 1 6	2
	172B06-37100EC	V18ECOY71ドゥ	1		172455-29140	ﾎﾞﾙﾄ 1 4 X 3 5	12		172490-37320	ﾎﾞﾙﾄ M 1 6 X 3 5	2		26716-160002	ﾅｯﾄ 1 6	2
V19	26013-120402	ﾎﾞﾙﾄ (ﾊﾞﾈ 1 2 X 4 0	4	U14	22217-140000	ﾊﾞﾈ ｾﾞｶﾞﾈ 1 4	12	T13	22217-160000	ﾊﾞﾈ ｾﾞｶﾞﾈ 1 6	2	T57	172461-37501EC	T57ECOYｷｬﾘｱﾛｰﾗ(VIO50	1
	772478-37101EC	V19ECOY71ドゥ	1		172A89-29100EC	U13ECOYｽﾌﾟﾛｯｹｯﾄ	1		172B04-37300EC	T11ECOYﾄﾗｯｸﾛｰﾗ	1		26116-160852	ﾎﾞﾙﾄ 1 6 X 8 5	2
V21	26116-140602	ﾎﾞﾙﾄ (ｺﾞｶﾀ 1 4 X 6 0	4	U15	172455-29140	ﾎﾞﾙﾄ 1 4 X 3 5	12	T14	172490-37320	ﾎﾞﾙﾄ M 1 6 X 3 5	2		22217-160000	ﾊﾞﾈ ｾﾞｶﾞﾈ 1 6	2
	22217-140000	ﾊﾞﾈ ｾﾞｶﾞﾈ 1 4	4		172455-29150	ｾﾞｶﾞﾈ 1 4 X 2 5	12		22217-160000	ﾊﾞﾈ ｾﾞｶﾞﾈ 1 6	2		26716-160002	ﾅｯﾄ 1 6	2
V22	172499-37101EC	V21ECOY71ﾄﾞｰﾗ(SV100	1	U16	172499-29100EC	U14ECOYｽﾌﾟﾛｯｹｯﾄ(SV100	1	T15	172478-37303EC	T12ECOYﾄﾗｯｸﾛｰﾗ	1	T16	172499-37500EC	T56ECOYｷｬﾘｱﾛｰﾗ(SV100	1
	26116-160702	ﾎﾞﾙﾄ 1 6 X 7 0	4		172460-73320	ﾎﾞﾙﾄ 1 6 X 4 5	15		26116-200402	ﾎﾞﾙﾄ 2 0 X 4 0	2		26116-160852	ﾎﾞﾙﾄ 1 6 X 8 5	2
V23	22217-160000	ﾊﾞﾈ ｾﾞｶﾞﾈ 1 6	4	U17	22217-160000	ﾊﾞﾈ ｾﾞｶﾞﾈ 1 6	15	T17	22217-200000	ﾊﾞﾈ ｾﾞｶﾞﾈ 2 0	2	T18	22217-160000	ﾊﾞﾈ ｾﾞｶﾞﾈ 1 6	2
									172499-37301EC	T13ECOYﾄﾗｯｸﾛｰﾗ(SV100	1		26716-160002	ﾅｯﾄ 1 6	2
スプリング															
Kit No.	部品番号	部品名称	個数												
V09	172448-37712EC	V09ECOYﾘﾀﾞｲﾊﾞﾈ	1												
	26013-100352	ﾎﾞﾙﾄ (ﾊﾞﾈ 1 0 X 3 5	4												
V12	172421-37703EC	V12ECOYﾘﾀﾞｲﾊﾞﾈ	1												
	26013-100402	ﾎﾞﾙﾄ (ﾊﾞﾈ 1 0 X 4 0	4												
V15	172458-37700EC	V15ECOYﾘﾀﾞｲﾊﾞﾈ	1												
	26013-100402	ﾎﾞﾙﾄ (ﾊﾞﾈ 1 0 X 4 0	4												
V17	172460-37700EC	V17ECOYﾘﾀﾞｲﾊﾞﾈ	1												
	26013-120402	ﾎﾞﾙﾄ (ﾊﾞﾈ 1 2 X 4 0	4												
V20	172187-37700EC	V20ECOYﾘﾀﾞｲﾊﾞﾈ	1												
	26116-140602	ﾎﾞﾙﾄ (ｺﾞｶﾀ 1 4 X 6 0	1												
V21	22217-140000	ﾊﾞﾈ ｾﾞｶﾞﾈ 1 4	4												



# ViO17鉄クローラ交換キット

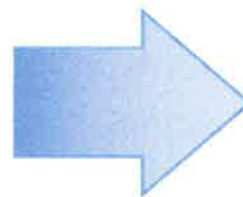
## ecoY ViO17KIT



## Vio17 専用足回り交換キット



ゴムクローラ足回りから鉄クローラ足回りへ交換する為のセット部品です。



### ViO17 車台部分の交換キット詳細

ecoY クローラー230 ASSY	× 2	プレート(サイドRR)	× 1
ecoY スプロケット(Vio17S)	× 2	プレート(サイドRL)	× 1
ecoY ローラー(Vio17S)	× 6	バネザガネ	×16
ecoY アイドラ(Vio17S)	× 2	ボルト 10X25	×20
スラセイタ	× 4	ボルト 10.912X25	× 4
ガード	× 4	ボルト 10.912X30	×12
プレート(サイドLL)	× 1	6カクアナボルト 10X25	×32
プレート(サイドLR)	× 1	ザガネ	×12